



2011-2012シーズン 定期演奏会

# 紀尾井シンフォニエッタ東京



## 第82回 フランス

The 82nd Subscription Concert

印象派への道へ洗練と洒脱

ラヴェル | クープランの墓  
Ravel: *Le Tombeau de Couperin*

ラヴェル | ピアノ協奏曲ト長調  
Ravel: *Piano Concerto in G major*

フォーレ | マスクとベルガマスク  
Fauré: *Masques et Bergamasques, Op.112*

ビゼー | 交響曲ハ長調  
Bizet: *Symphony in C major*

指揮  
ジャン・ピエール・ヴァレーズ  
Conductor: Jean-Pierre Wallès  
ピアノ  
エリック・ル・サーージュ  
Piano: Eric Le Sage

Photo: Savaka Ikemoto (Wallès)  
©キンレコード (LeSage)



2011年

12月9日(金) 7:00p.m., Friday, December 9  
— 開演19:00 (開場18:30)

12月10日(土) 2:00p.m., Saturday, December 10  
— 開演14:00 (開場13:30)

料金 S席 6,000円 A席 5,000円 B席 3,500円  
全席指定 学生優待 A席 2,000円・B席 1,500円

発売日 友の会優先: 7月6日(水) 一般: 7月9日(土)

[チケットのお申込は]

紀尾井ホールチケットセンター

Tel.03-3237-0061 受付時間: 10時~18時 (日曜・祝日は休み)

チケットぴあ Tel.0570-02-9999 <http://pia.jp/t/> (Pコード: 141-464)

イープラス <http://eplus.jp>

[主催] 公益財団法人 新日鉄文化財団

KIOI SINFONIETTA TOKYO Subscription Concert 2011-2012



Kioi  
Sinfonietta  
Tokyo

# 紀尾井シンフォニエッタ東京

KIOI SINFONIETTA TOKYO Subscription Concert 2011-2012

第82回  
フランス

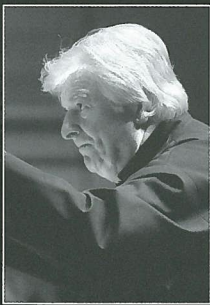
The 82nd Subscription Concert

詩情豊かなピアノで人気のル・サーージュのソロでお贈りするラヴェルのピアノ協奏曲は、定期演奏会で初登場。そのほかラヴェルがフランス鍵盤音楽の祖に敬意を表して擬古的な書法で書いた「クーランの墓」、フォーレの劇音楽「マスクとベルガマスク」、華やかなビゼー「交響曲ハ長調」を、フランスの名匠ヴァレーズの指揮でお楽しみいただきます。

## ジャン＝ピエール・ヴァレーズ | 指揮

Jean-Pierre Wallez

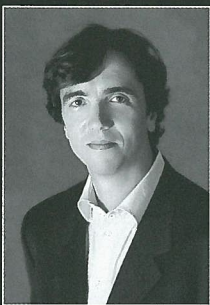
パリ国立高等音楽院でヴァイオリンと室内楽を学ぶ。パガニーニ、ジュネーヴ、ロン＝ティボーの各国際コンクールでの入賞ほかヴァイオリニストとして輝かしい経歴を持つ。1975年から77年までパリ管弦楽団のコンサートマスターをつとめた後、74年にフランスのアルピ音楽祭の芸術監督(90年まで)、78年パリ室内管弦楽団を創設し音楽監督、指揮者として活躍(86年まで)。ソリストとしても世界の一流オーケストラと数多くの共演を重ねている。日本には京都フランス音楽アカデミーの招聘教授のほか、94年より2001年3月までオーケストラ・アンサンブル金沢プリンシパル・ゲスト・コンダクターとして度重ねて来日している。これまでにフランス芸術文化勲章、パリ・メダイユド・ヴェルメイユ受章。現在ジュネーヴ音楽院教授。紀尾井シンフォニエッタ東京には2009年以来2年ぶりの登場。



## エリック・ル・サーージュ | ピアノ

Eric Le Sage

1964年、南仏エクサン・プロヴァンス生まれ。パリ国立音楽院に学び、1981年ピアノでプルミエ・プリ(一等賞)を受賞。翌年には室内楽でもプルミエ・プリを獲得し、17歳で卒業。また、この時期ロンドンでマリア・クレーンに師事し、芸術性において決定的な影響を受けた。



1985年ポルト国際(仏)第1位、87年ポツォーリ国際(伊)第3位、89年ロベルト・シューマン国際(独)第1位、同年のリーズ国際(英)第3位など多数のコンクール受賞歴を持つ。

オーケストラ・ソリストとしての出演も多く、ロサンジェルス・フィル、ロイヤル・スコティッシュ管、ロッテルダム・フィル、ドレスデン・フィル、トゥールーズ・キャピトル国立管、フランス国立管をはじめとする数々のオーケストラと共演。優れた室内楽奏者としても知られ、国際的に主要な音楽祭への出演のほか、毎年夏に行われるサロン・ド・プロヴァンス室内音楽祭をP.メイエ(クラリネット)、E.パユ(フルート)等と共に主宰している。

CD録音も多く、1999年度音楽之友社レコード・アカデミー賞大賞を受賞したブーランクの室内楽全集、ミヨーの室内楽作品集、P.メイエ(クラリネット)との共演によるブームスのソナタ集(ピアノ・ソナタ第3番を含む)、フランク・ブラレイとの共演による「2台のピアノのための協奏曲」を含むブーランクの協奏曲集(ステファン・ドゥヌーヴ指揮リエージュ国立フィルハーモニー管弦楽団)およびモーツァルトのデュオ作品集をリリースしているほか、シューマンのピアノ作品および室内楽作品の全曲録音を完成させ極めて高い評価を獲得している。また、フォーレ作品全集の録音も開始。



## 紀尾井シンフォニエッタ東京

Kioi Sinfonietta Tokyo

1995年に紀尾井ホール・オープニングと同時にレジデント・オーケストラとして誕生。初代首席指揮者/ミュージックアドバイザーの尾高忠明のもと、国内外の第一線で活躍する日本人演奏家たちが集結した。本番会場リハーサルを行うという理想的な条件を活かした極めて精度の高いアンサンブルを誇り、わが国を代表する室内オーケストラとして高い評価を得ている。2000年には初のヨーロッパツアーを敢行、2005年にはドレスデン音楽祭からの招聘を受けるなど、国内はもとより海外での演奏活動も積極的に行っている。

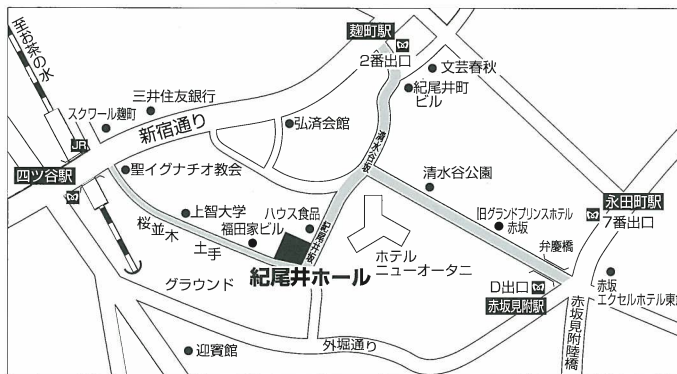
紀尾井ホールにご支援いただいている企業および個人の方々です。

### 紀尾井ホールサポートシステム会員 (五十音順・「株式会社」等表記及び敬称略)

- 《特別協賛会員》 セディナ/三菱商事  
 《みやび会員》 大島造船所/菅原/竹中工務店/三菱商事/メタルワン ほかに匿名2社  
 《ひびき会員》 岡村製作所/鹿島建設/清水建設/日本ハム/山下設計  
 《みどり会員》 青鬼運送/赤坂維新/今治造船/エーケーディ/NSシンフォニーオーケストラ  
 荏原冷熱システム/三協/清水鋼鐵/スタインウェイ・ジャパン  
 西武プロパティーズ/セモアつば/高砂熱学工業/中央三井信託銀行  
 千代田商事/テイスト・ライフ/東京都民銀行/東芝ライテック  
 永田音響設計/ニューオータニ/日活アド・エイジェンシー/福田家  
 富士ゼロックス/松尾楽器商会/三菱東京UFJ銀行/明治舞台  
 ヤマハサウンドシステム/有帆 ほかに匿名1社  
 《あおい会員》 青地潤一郎/九里直美/小林志行/佐久間庸行/鈴木 亮/高橋義徳  
 田村 昭/永井良孝/永田 穂/中西達郎/中牟田英治/馬場宏一  
 馬場弘之/早川祥子/北條哲也/松本武巳/村上 順/村田正仁  
 八幡康郎/山下公身子  
 ほかに匿名37名 計641口(五十音順・敬称略) (2011年6月1日現在)

### 特別支援会員 (「株式会社」等表記略)

- 新日本製鐵/九州石油/山九/新日鐵化学/太平工業/日鐵商事/日鐵住金建材  
 大和製鐵/新日鉄都市開発/日鐵物流/日鐵住金鋼板/トピー工業/日鉄海運/日鉄鋳業  
 日鐵ドラム/日鐵物流津津/日本触媒/ジオスター/濱田重工/サンユウ/松菱金属工業  
 山陽特殊製鐵/日新製鋼/NSユナイテッド海運/日鐵運輸/エヌテック/新日鉄リユーションズ  
 日鉄エレックス/大阪製鐵/産業振興/スガテック/テツゲン/宮崎精鋼/鈴木金属工業  
 日本金属/日本電工/不動テトラ/アステック入江/九築工業/黒崎播磨/大同特殊鋼  
 高田工業所/日鉄環境エンジニアリング/日鐵住金溶接工業/日本鐵板/三島光産  
 吉川工業/日亜鋼業/五十鈴/エヌエスリース/草野産業/三洋海運/新和内航海運  
 東邦シートフレーム/日鉄鋼管/日鉄保険サービス/富士鉄鋼センター/幕張テクノガーデン  
 日鉄東海鋼線/鶴見鋼管/DNPエリオ/日本鑄鍛鋼  
 (2010年度)



- 【最寄駅】  
 ●四ツ谷駅(JR線・丸ノ内線・南北線) 麹町口 徒歩6分 ●麹町駅2番出口(有楽町線) 徒歩8分  
 ●赤坂見附駅D出口(銀座線・丸ノ内線) 徒歩8分 ●永田町駅7番出口(半蔵門線・有楽町線) 徒歩8分

### 【主催】公益財団法人 新日鉄文化財団

〒102-0094 東京都千代田区紀尾井町6番5号 紀尾井ホール内  
 TEL. 03-5276-4500(代表) ホームページアドレス <http://www.kioi-hall.or.jp>

料 金	S席 6,000円 A席 5,000円 B席 3,500円
全席指定	学生優待 A席 2,000円・B席 1,500円

【チケットのお申込は】  
**紀尾井ホールチケットセンター** Tel.03-3237-0061  
 受付時間:10時~18時(日曜・祝日は休み)  
 チケットぴあ Tel.0570-02-9999 <http://pia.jp/t/>(Pコード:141-464)  
 イープラス <http://eplus.jp>

- \*未就学児童のご来館はご遠慮ください。
- \*定期会員等の先行販売で満席になった座席は販売されません。
- \*学生優待をお申込みの際には、必ず在籍学校名をお申し出いただき、コンサート当日は学生証をお持ちください。お申込はお一人様1枚とさせていただきます。また座席数に限りがございます。
- \*B席および学生優待は紀尾井ホールチケットセンターでのみお取り扱いたします。
- \*一度お求めいただいたチケットのキャンセルや変更はできません。
- \*事前のお知らせなくやむを得ず出演者、曲目等が変更となる場合がございますので、あらかじめご了承ください。